

# 青島城市學院

原青島理工大學琴島學院



预见新生

启城未来

本科 / 专科招生 2023  
山东考生填报志愿代码 D378



欢迎报考青岛城市学院

WELCOME NEW TALENT,IGNITE CITY FUTURE

预见新生 启城未来

在这里，成为更好的自己

# 学校概况

UNIVERSITY OVERVIEW

QCU 名片，  
一所优秀的大学

# 教育教学

SCHOOLS AND STAFF

成长路上，  
解锁高精尖名师

# CONTENT

# 国际视野

GLOBAL VISION

打开眼界，  
见识世界的高度

# 设施配套

FACILITIES AND SERVICES

硬核校园，  
顶尖教科研设备

# 校园生活

CAMPUS LIFE

定义青春，  
理想的大学生活

# 职业规划

CAREER PLANNING

精彩未来，  
谱写无限种可能

# 你的校友

STUDENT DEVELOPMENT

于此启航，  
成为优秀的人才

# 考生提示

TIPS AND REMINDERS

报考 QCU，  
请注意这些问题



# QCU 名片

QCU, AN EXCELLENT UNIVERSITY

# 一所优秀的大学



**UNIVERSITY OVERVIEW**

01 | 学校概况

# THE INTERNATIONAL

QCU  
PRODUCES EXTRAORDINARY  
GRADUATES



## 使命

培养高素质应用型人才，赋能未来智慧城市发展。

## 愿景

成为中国应用型大学的新时代治学典范；  
培养具有社会责任感、全球视野和创新精神的高素质应用型人才；  
融合国际优质资源，提供立足城市、面向全球的教育和公共服务。



## 国际化的 QCU 缔造优秀的你

青岛城市学院创立于 2004 年，前身是青岛理工大学琴岛学院，2021 年 2 月经教育部批准转设更名为青岛城市学院，成为独立设置的全日制普通本科高校。学校始终以学生发展为中心，融合国际优质资源，以独特的国际化视野，致力于“高素质应用型人才”培养。学校环境优美，设施完备，开设 32 个本科专业和 12 个专科专业，涉及工、管、文、经、艺五大学科门类，目前拥有全日制在校生 17000 余人，教师总数 1090 人。专任教师中，90% 拥有硕士及以上学历或中级以上职称、87% 具有知名企业工作或实践经历。学校育人成果显著，毕业生就职于国家电网、中国建筑集团、四大国有银行、华为、阿里巴巴等世界 500 强企业及字节跳动、爱奇艺、海信、中信等中国知名企业；在深造方面，毕业生遍布爱丁堡大学、清华大学、墨尔本大学、新南威尔士大学、中国人民大学等中国或世界顶尖名校。

## 价值观

### 尊重

尊重真理，尊重科学。我们尊重每一位学生，也努力赢得每一位学生的尊重。

### 务实

仰望星空，脚踏实地。为学生提供有用的教育，做有用的事，一切工作以有用为准则。

### 探索

探索欲和进取心是人类的出厂设定，学校鼓励任何形式的创新，探索世界时，也发现自己。

### 多元

汇聚全球的先进教学方法与价值观，在多元碰撞交融中，包容并进，一次次地突破边界。

# 学校大数据 天生实力派

ABOUT US

**1.91** 亿 教科研设备总值

**38**

国外合作高校

**400**

校外实习实践基地

**QCU**

**17,000+** 在校学生

**1,060** 亩

占地面积

**102** 大陆地区第 102 位  
AACSB 全球商科  
教育联盟成员

近年来,  
QCU  
被先后评为:

- 全国先进独立学院
- 山东省应用型本科高校建设支持高校
- 山东省大学生创业教育示范院校
- 山东省毕业生就业最具竞争力高校
- 山东省毕业生最受用人单位认可高校
- 山东省最佳社会声誉高校
- 全省高校思想政治工作先进集体
- 青岛市花园式单位
- 平安校园建设先进单位

# QCU 国际化转型

## 教育国际化

与国际公认的高水平大学相当的教育体系，成为提供国际教育的卓越领导者。

## 管理国际化

有效的组织结构、创造支持国际化战略所需的能力，确保可持续的国际发展。

## 课程国际化

在学习任务中增加以国际化或跨文化为重点的内容部分，加强国际学术、教学实践和科研活动交流。



## 教师国际化

引入具有强大国际学术背景、优秀教学能力的高素质教师。



## 学生国际化

支持学生在国际环境中就业和发展，培养国际化人才。

## 国际社会贡献

为中国在世界自然科学、人文科学和社会科学等领域取得卓越成就而奋斗。

INTERNATIONAL TRANSFORMATIONS OF



# CORE QUALITY OF INTERNATIONAL STUDENTS



## 国际化学生核心素养

CRITICAL THINKING AND PROBLEM SOLVING SKILLS

批判性思维与解决问题能力

ETHICS AND SELF-DIRECTION

道德与自我指导

COMMUNICATION AND COLLABORATION

沟通与协作

CREATIVITY AND INNOVATION

创意与创新素质

INFORMATION LITERACY AND GLOBAL AWARENESS

信息素养与全球意识

WORLD CULTURES AND LANGUAGES

掌握世界文化与语言



# 成长路上

A JOURNEY OF GROWTH AND SUCCESS WITH  
ELITE STAFF

## 解锁高精尖名师



**SCHOOLS AND STAFF**

**02 | 教育教学**



# HIGHLY QUALIFIED AND DEDICATED STAFF

## 你的老师 全能全优

### 一课双师

青岛城市学院以国内一流大学标准选聘师资，打造了一支国际化、双师双能型的师资队伍。同时学校积极引进行业优质教育资源，聘请行业内有影响力、实践经验丰富的优秀人才担任课程导师，与专业课教师一起完成基于现实工作场景下的课程教授。

### 留学员工

青岛城市学院拥有 170 余位“海归老师”担任 QCU 的国际化大使，通过学术提升、职业规划、留学深造等方面的指导，帮助学生开拓国际视野、提升综合素养。



# 56

博士及以上学位



# 1,090

教师总数



# 178

具有国外留学  
或工作背景的教师

# 20

留学自 20 个国家及地区

# 90%

具有硕士及以上学历  
或中级以上职称



# 87%

具有知名企业工作或实践经验



# 120

来自世界 120 所高校



# RESEARCH AND CAREER-ORIENTED COURSES AND CLASSROOMS

你的课堂 学为所用



## 专业设置

学校专业设置反映当今城市发展需要，依托青岛沿海重要中心城市的区位优势，运用大数据、云计算、物联网应用、人工智能等新技术改造传统专业，增设了机器人工程、数据科学与大数据技术、智能建造、物联网工程等新工科专业。

## 科研力量

截至 2022 年底，学校获得国家级、省部级、市厅级共 208 项科研项目立项。学院教师申请专利近 500 项，获得授权专利 32 项，软件著作权 2 项。学院作为第一完成单位、学院教师作为第一作者发表学术论文 1170 篇，主编著作（含教材）170 部。



# INTERNATIONAL ACADEMIC ADVISORY BOARD

## 国际资源 强上加强

# 13 国际会员



## 国际学术 咨询委员会

依托强大的国际资源，青岛城市学院成立了“国际学术咨询委员会”，由来自全球 11 个国家的 13 位国际会员，与来自中国的 11 位杰出教育专家组成，为青岛城市学院的卓越师资队伍保驾护航！

国际学术咨询委员会的专家将会为学生教授学业或开展线下讲座，并负责就大学教育和创新领域的国际化问题提出建议，帮助提升 QCU 的学校声誉和学术水平。



## 他们来自这里

麻省理工学院 密歇根大学  
哈佛大学 约翰斯·霍普金斯大学  
斯坦福大学 纽约大学  
芝加哥大学 圣路易斯华盛顿大学  
宾夕法尼亚大学 马来西亚理科大学  
清华大学 纽约理工大学  
.....



## 中国会员





COLLEGE OF MECHANICAL AND ELECTRICAL ENGINEERING

机电工程学院

拥有山东省一流本科专业，山东省特色专业。

拥有2个山东省卓越工程师教育培养计划项目、31个专业实验室、2所省内顶尖、国内一流的工程实训基地。

产教科教融合，学生在校期间可参与到企业的生产与合作中。

• 卓越师资



王珂晔

清华大学机械工程系博士、高级工程师。

熟悉高等院校教学科研和技术开发工作，对机电工程教育培训和科技创新具有深刻的理解，实践经验丰富。

曾就职于北方工业大学、中国人民解放军装甲兵工程学院、国家机械工业部、北京起重运输机械研究所等高校、科研机构，并担任安博教育科技集团研发总监，在科研和专利研发方面取得丰硕成果。



李明东

上海交通大学机械电子工程博士、西安电子科技大学电子机械工程硕士。

青岛市机械电子工程学会常务理事，曾在诺基亚、英特尔、飞利浦、岱诺等工作，担任高级工程师、首席技术官等职务，曾担任上海市浦东高新技术企业联合会副会长、上海市计算机协会普适计算分会理事，发表专业论文18篇，授权国内外专利28项，其中国内外发明专利7项，两次主持完成科技部创新基金项目。



• 招生专业

本科：

机械设计制造及其自动化  
电气工程及其自动化  
机器人工程

专科：

机电一体化技术  
电气自动化技术

特色班

卓越工程师班（电气工程及其自动化）  
卓越工程师班（机械设计制造及其自动化）





COLLEGE OF CIVIL ENGINEERING

# 土木工程学院

运行工作室培养模式，由校方导师和企业导师共同指导学生。

半数以上教师具有副高级及以上职称，多名教师具有海外留学及工作背景。

拥有多个配备先进设备的综合实验室和实训机房，范围涵盖结构、建筑材料、地质、土工、测量等实习实验项目。

## 卓越师资



Pooya Saffari

马来西亚玛拉工艺大学土木工程博士、中科院福建物质结构研究所博士后。

研究领域是检验和应用新模型预测残积土在饱和及非饱和状态下的剪切强度和塌落行为，曾被福建省外国专家局授予“福建省高层次人才”称号，在国际杂志和国际会议上发表超过 13 篇的学术论文。



王璟文

英国皇家特许工程师 (CEng)、英国土木工程师学会会员 (MICE)。

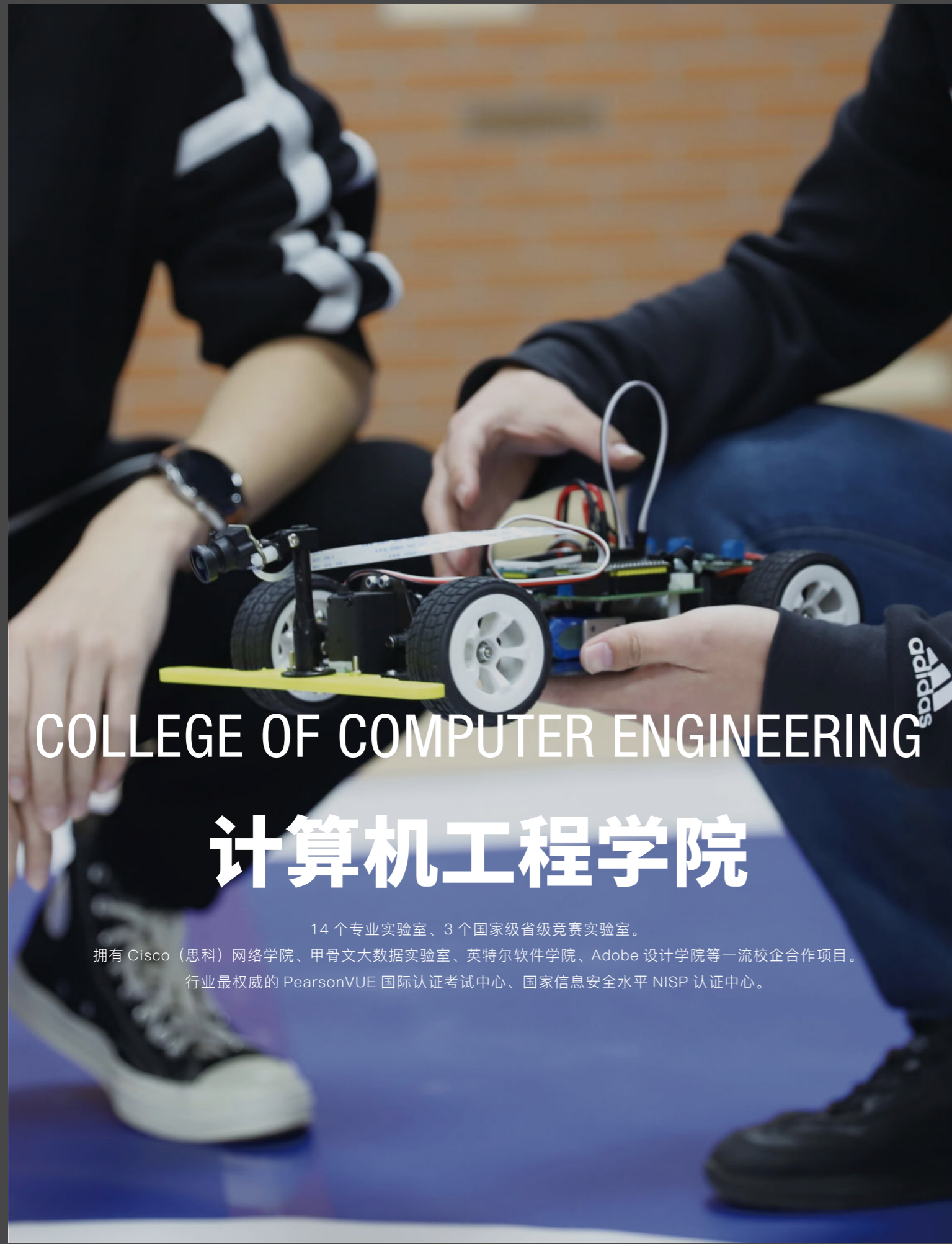
具有中国大陆与香港，以及英国的大型建设项目的工作经历。曾参与伦敦地铁隧道结构评估项目、香港地铁西港岛线延伸线建设项目、香港地铁南港岛线建设项目等工作。



## 招生专业

- |      |        |
|------|--------|
| 本科：  | 专科：    |
| 土木工程 | 建筑工程技术 |
| 工程造价 | 工程造价   |
| 工程管理 |        |
| 智能建造 |        |





COLLEGE OF COMPUTER ENGINEERING

# 计算机工程学院

14个专业实验室、3个国家级省级竞赛实验室。

拥有 Cisco（思科）网络学院、甲骨文大数据实验室、英特尔软件学院、Adobe 设计学院等一流校企合作项目。  
行业最权威的 PearsonVUE 国际认证考试中心、国家信息安全水平 NISP 认证中心。

## · 卓越师资



杜磊

天津大学计算机应用专业博士、中国人民解放军军事交通学院军事装备学专业硕士、高级工程师。美国威斯康星大学麦迪逊分校访问学者。具有 15 年高校教学科研经验，5 年软件公司创业经历，曾参与 10 余项科研项目，发表 10 余篇学术论文，1 项行业标准，8 项专利。



周云

国防科技大学计算机专业人工智能方向博士。曾任职于国防科技大学和多家大型互联网公司，担任 AI Lab 主任、高级算法架构师等职务，擅长“AI+垂直行业”的跨领域创新攻坚，针对行业痛点，为教育、招聘、电商、法律等行业提供系统性的 AI 解决方案。研究成果发表于 IEEE TKDE、IEEE TC、SIGIR、ICDE、AAAI、AOM 等国际顶级学术期刊和会议。

## · 招生专业

本科：	专科：
软件工程	计算机应用技术
网络工程	
物联网工程	
计算机科学与技术	
数据科学与大数据技术	



SCHOOL OF ACCOUNTING AND FINANCE

会计与金融学院

会计学专业获批山东省一流本科专业建设点。

引入 ACCA、CIMA、CFA、CIA 等国际职业资格课程以及 AIA 人工智能课程，创立了“国际化视野 + 数智化思维 + 执业化标准”的创新人才培养模式。

拥有占地近 1500 平方米的 9 个大型智能化综合会计实验室。

卓越师资



刘元鹏

毕业于澳大利亚乐卓博大学，金融学博士、金融分析学硕士。曾在澳大利亚乐卓博大学担任助教和研究助理，有超过 7 年的硕士、MBA 课程的海外教学经验，同时在大洋洲国际教育中心担任课程顾问，教授金融学、会计学、经济学的各项课程，并负责构建相应的金融学课程体系。



范晶

马来西亚博特拉大学会计学专业管理学博士。曾就职于高校财务处，受聘财务主管，财务实践经验丰富，曾主持青岛市十四五规划课题及校级科研课题多项，发表论文数篇。



招生专业

- |        |                      |
|--------|----------------------|
| 本科：    | 特色班：                 |
| 会计学    | ACCA 国际会计班（会计学）      |
| 财务管理   | CIMA 管理会计班（会计学）      |
| 审计学    | AIA 智能会计班（会计学）       |
| 互联网金融  | CIA 国际注册内部审计师班（审计学）  |
| 专科：    | CFA 国际特许财务分析师班（财务管理） |
| 大数据与会计 | FRM 智能风险管理师班（互联网金融）  |
|        | 金融科技班（互联网金融）         |





# SCHOOL OF MANAGEMENT 工商管理学院

拥有 7 个一流的实践实训室和众多校外实践基地。  
 师资大多具有海外教育背景，注重培养学生的跨文化思维和专业能力。  
 鼓励学生跨专业、跨学院组队参与学科竞赛，成果显著，在多个国家级比赛中荣获一等奖。

## · 卓越师资



陆洲

美国约翰斯·霍普金斯大学经济学博士、加州大学戴维斯分校经济学硕士。  
 “欧美同学会（北美分会）”理事，先后任教于纽约市立大学、纽约理工大学、天津商业大学，2016 年入选天津市“千人计划”创新项目。  
 截止到 2022 年 12 月，在中文期刊独立发表论文 5 篇，在高质量国际期刊合作发表英文论文 35 篇，合作出版中文专著 1 部，曾主持完成纽约市政府研究项目 3 项；参与国家级项目 2 项，目前主持省部级社科研究项目 1 项。



晏创业

毕业于北京大学信息管理系，博士，资深营销专家。  
 具有 10 年以上 ICT 领域营销和传播的实战经验与 5 年专业的品牌营销战略 Agency 工作经历。擅长品牌战略、市场营销和传播领域，包括市场战略、产品营销、数字营销、Demand Generation、销售培训和公共关系等多个业务方向。  
 曾就职于华为、Ogilvy 奥美、IBM 和惠普中国，担任市场经理、市场策略总监等职务。

## · 招生专业

本科：	专科：
国际经济与贸易	电子商务
市场营销	国际经济与贸易
物流管理	市场营销
跨境电子商务	







COLLEGE OF FOREIGN LANGUAGES  
**外国语学院**

英、德、法、俄和汉语国际教育专业齐备，各语种实行模块教学、EAP 小班制和全英教学。  
 实行“双外语 + 行业外语”教学模式，国际化师资，中教和外教合作教学。  
 专业四级、八级考试一次通过率远超同类高校平均水平，历年毕业生国内外考研率 35%+。

• **卓越师资**



Beverly J. Butcher

宾夕法尼亚大学博士、加州大学伯克利分校硕士，学士。  
 曾任南京纽约理工大学英语系主任及副教授、NYIT-NUPT Campus Commons 人文与文化中心主任、北佛罗里达大学英语系客座助理教授、圣路易斯弗拉格勒学院英语系讲师、纽约州立大学人文学科讲师、宾夕法尼亚大学客座讲师。



田燕

天津外国语学院文学硕士，青岛城市学院副教授。  
 具有 16 年教学经验，获各级奖项二十余项。出版专著 1 部，发表中、英文核心期刊和省级期刊 16 篇，副主编、参编教材 8 部，主持、参与山东省科研立项 6 项及学校科研立项 2 项。



• **招生专业**

本科：  
 英语  
 商务英语  
 德语  
 法语  
 俄语  
 汉语国际教育

专科：  
 商务英语





# COLLEGE OF ARCHITECTURE 建筑学院

本科专业课采用小班辅导授课，每个教学班 12-15 人。在高年级全面推行导师负责制下的专业方向工作室（导师组）制度。

学生将根据素质特长和未来职业方向，通过双向选择进入工作室学习。  
与多家知名设计院所签订“生产实习基地”，形成长效合作机制。

## • 卓越师资



邓夏

毕业于北京建筑大学，建筑历史与理论专业硕士。  
在青岛城市学院任教 15 年，教学经验非常丰富。常年致力于文化遗产的研究，主持、参与多项省级课题并获奖。参加过多项全国重点文物保护单位规划，多次获国家级及省部级奖项，在青岛里院建筑研究方面具有一定影响。



朱岩

英国诺丁汉大学（罗素联盟）建筑学博士、英国诺丁汉大学建筑与城市设计硕士、清华大学建筑学学士。  
先后任英国诺丁汉大学助理教授 / 博士生导师、深圳诺丁汉可持续发展研究院总经理、深圳大学副教授 / 硕士生导师、碧桂园集团未来领航班（主席班）学员 & 投资拓展部总经理。



## • 招生专业

本科：  
建筑学  
城乡规划

专科：  
建筑设计





COLLEGE OF ART AND DESIGN  
**艺术与设计学院**

“项目式教学 + 工作室教学”人才模式。  
 国际化师资力量，半数以上教师有海外留学或海外企业工作背景。  
 设立 BETEC 教学中心，与国外多所大学达成国际化合作。

• 卓越师资



SEAN

瑞典皇家艺术学院视觉传达硕士。  
 具有丰富的行业经验，曾任欧洲 4A 广告图形艺术家、美国跨大陆媒体集团设计总监、加拿大魁北克传媒集团创意总监、加拿大太阳传媒集团艺术总监、加拿大环球邮报设计艺术总监、世界 500 强美国科勒集团市场创意总监、香港上市集团敏华控股大中国区市场创意总监、中国上市公司顾家家居集团资深品牌营销专家、亚洲最大数字媒体公司水晶石数字执行创意总监、香港雅兰集团品牌市场中心总经理。



黄夕夕

毕业于美国南加州大学。  
 曾进行全球发售图书《从万里长城到巨型对撞机》、《有限组》封面设计、哈佛大学数学科学应用中心 Logo 设计。  
 洛杉矶潮牌 Weise Brondella 品牌视觉设计师、青岛城市学院品牌视觉总设计师、北京龙马社 x 德云社合作新剧《窝头会馆》衍生品设计总监、青岛市市南区《我猫》沉浸式体验艺术展首席艺术家。



• 招生专业

本科：	专科：
环境设计	环境艺术设计
视觉传达设计	
数字媒体设计	
动画	





COLLEGE OF INTERNATIONAL EDUCATION  
**国际教育学院**

大数据与会计（中外合作办学）专业是由山东省教育厅批准设立的与澳大利亚新英格兰大学联合举办商科类中外合作办学项目。

融双语专业学习能力培养、跨文化国际素质教育于一体，采用“2+2”模式，升学选择面广。学院教师均有海外留学背景。

• 卓越师资



James H. Nolt

芝加哥大学政治科学博士、马萨诸塞大学阿默斯特分校经济学硕士。先后任哈佛大学国际事务中心国际机构研究院研究员、范德堡大学政治科学助理教授政治学讲师、麦克阿瑟全球变化和自由主义项目主任 / 政治科学助理教授、南京纽约理工大学院 / 副教授，纽约大学副教授。



贾帅

澳大利亚格里菲斯大学硕士研究生。五年海外留学经历，多家全球五百强企业从业经验。曾就任环球雅思，拥有多科目雅思教学经验。8年英语教学经验。



• 招生专业

大数据与会计（中外合作办学）





GUTENBERG HONORS COLLEGE

# 古腾堡英才学院

学校国际化发展战略下打造的首个特色学院。

教师团队 100% 海归背景，博士比率 50%，外籍教师 25%，6 位英语母语外教为学生提供一对一口语辅导。

选拔校内优秀学生，聚集全校最顶尖教师团队，打造体验式的学习氛围，提供更高的学习发展平台。

## • 卓越师资



Dr. Boncho Dragiyski

Ph.D. from Washington U in Saint Louis  
 M.A. from Johns Hopkins U (in Interdisciplinary Studies)  
 M.A. from U of Western Ontario (in Second Language Acquisition and Applied Linguistics)  
 International teaching and leadership experience (United States, Spain, Qatar, China)  
 Director of Language Program (recipient of a national award)  
 Director of International Programs (recipient of multiple recognitions)  
 Chair of institutional and national education programs  
 Recipient of multiple school-level teaching awards from different institutions.



荣乐天

澳大利亚伍伦贡大学计算机工程博士、澳大利亚新南威尔士大学计算机工程优等生学位。广东省省级制造业数字化转型专家委员会专家、中国移动机器人产业联盟专家委员会专家。曾就职于世界 500 强企业，并主导过多个“世界第一”项目（包括“全球首个基于蜂窝物联网的互联工厂”），曾在两家融资额超亿创业公司担任联合创始人和首席营销官职位，有 20 年 ICT 行业和产业互联网工作经验。

## • 培养目标

就业 TOP500 中国企业  
 留学 TOP500 国际大学  
 考研 TOP100 中国大学





# 打开眼界

BROADEN YOUR PERSPECTIVE, AND WITNESS THE  
PINNACLE OF THE WORLD

# 见识世界的高度



**GLOBAL VISION**

**03 | 国际视野**

# EXPLORE THE WORLD WITH AN INTERNATIONAL MINDSET

## 探索 发现世界的目光

- |           |            |            |          |
|-----------|------------|------------|----------|
| 英国东安格利亚大学 | 英国桑德兰大学    | 俄罗斯普列汉诺夫大学 | 韩国江原大学   |
| 英国斯旺西大学   | 澳大利亚新英格兰大学 | 俄罗斯太平洋大学   | 法国诺欧商学院  |
| 英国伯明翰城市大学 | 意大利卡特尼亚大学  | 法国西布列塔尼大学  | 日本奈良学园大学 |
| 英国中央兰开夏大学 | 俄罗斯库班国立大学  | 韩国顺天乡大学    | .....    |



### GLOBAL VISION

**38**

与 38 所海外高校  
签订校际合作协议

**2000<sup>+</sup>**

累计 2000+ 国际学生来到我校留学进修

**400<sup>+</sup>**

与十余所海外高校互派交换生，目  
前已有 440 名学生参与交换项目

**100<sup>%</sup>**

现有本科专业全部面向国际学生  
开放



## 国际专家讲座

通过世界优质教育资源的共享共建，学校每学年举办多场国际专家讲座。在这里，我们希望你能接触到最顶尖、最前沿的信息，也希望你能跟麻省理工学院博士、哈佛大学博士后、纽约大学教授等领域内的权威人士面对面交流。

## 丰富合作资源



### 国际交流

学校设立国际教育学院，与澳大利亚联合开办中澳合作项目，13年来合作办学运行稳健。

### 特色项目

赴澳大利亚学习的学生中，多数已进入墨尔本大学、澳大利亚国立大学等世界一流大学继续深造。“中澳班”的特色项目，正在一批又一批地为世界各地输送人才。

### 海外课堂

我们积极推进海外课堂、国际志愿者等游学研学项目，带领学生行走世界、探访知名学府、建立文化认知，为他们探索人生的奇妙之旅提供了广阔舞台和无限可能。





# 硬核校园

HIGH-TECH CAMPUS, TOP-NOTCH TEACHING AND RESEARCH EQUIPMENT

# 顶尖教科研设备



**FACILITIES AND SERVICES**

04 | 设施配套

# SMART CAMPUS, ALLOWING FOR DIGITAL AND CONVENIENT LIFE



智慧校园

让日常生活数字化

学校采用先进的网络数据平台，为在校师生提供高速、智能的数字化服务。数据中心采用最先进的超融合设备，融合计算、存储资源于一体，同时依托云计算平台，实现整体计算、存储资源云化，并实现学校信息化资源协同配合、按需分配、弹性扩容，更好的满足教学、办公及娱乐休闲等各方面需求。



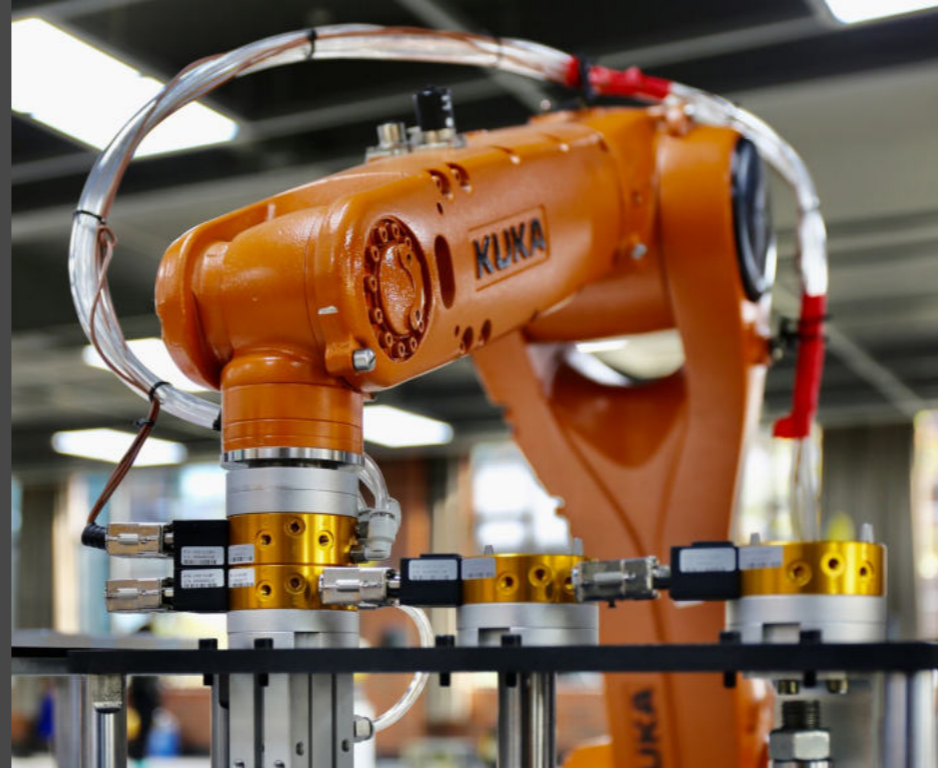
## 顶尖设施 / 设备

学校累计投入 1.91 亿元购置先进教科研设备，远超国内同类院校，达到世界级教学水平。

实验楼设有机电工程学院、土木工程学院、计算机工程学院所属的 89 个高水平专业实验室。

学校建有 2 座工程实训基地，为学生提供学科全领域覆盖的实践学习场所的同时，与业内知名企业展开合作研究，充分满足教学和科研需求。

# OUR FACILITIES



## 机电工程学院 实训基地

- 真正符合工业 4.0 标准建设的国内顶尖机电实训基地。
- 完整的数字化工厂设备，真实模拟机械制造企业生产全流程。
- 设备加工精度可达到航天级部件标准。
- 学生 60% 以上的课程在实训基地完成。



## 机器人产业学院

- 全国最早开设机器人工程专业的院校之一。
- 拥有世界最先进的四大品牌机器人：德国库卡、瑞士 ABB、日本发那科、日本安川。
- 学生可实操工业机器人编程、安装，24 小时开放。



## 电气专业实验室

- 国内领先的全体系电气专业实验室。
- 900 平方米实验空间，配备 5 大专业实验室。
- 配备 3 所 24 小时开放的大学生工作站，服务学生自主研究，完成个人产品创意及设计。



## 计算机 工程学院 实验室

14 个专业实验室。

3 个国家省级竞赛实验室。

与全球顶尖 IT 公司 Oracle（甲骨文）、Cisco（思科）、UiPath、Adobe 共建多个世界级产业学院，接轨目前国际先进的计算机教学体系及工作实践流程。

拥有省内最大、行业权威的 PearsonVUE 考试中心和 NISP 认证中心，学生在校即可完成未来工作所需的行业认证。

## BIM 实验楼

BIM 实验楼配备建艺画室、图文中心、陶艺工作室、木工实验室、绘画工作室、展厅等专业教学空间。为学校工作室教学提供硬件支持，帮助学生以二维或三维的形式实现设计意图。

所辖工作室面向全校开放，配备专业教师进行指导，展厅定期举行各类展览，支持学生艺术修养和实践动手能力的提高，是校园文化生活的重要活动中心之一。



## 图书馆 •

学校图书馆设有开放式自习室、借阅区、休息区等功能区，馆藏图书 136.1 万册，共享电子书 9TB，其中 70% 以上为专业类图书，图书馆先进的电子书管理和服系统，为学生提供便捷的学习环境。

## 体育健身 •

学校拥有驻青大学中设施最为精良的健身中心，另设置羽毛球馆、篮球馆、游泳馆、田径场、网球场等专业场馆，各场馆及场地均按国内一流标准建造。

# ACADEMIC AND LIVING FACILITIES

## 学习 / 生活配套

校园占地 1060 亩，校舍面积 45 万平方米，水景横贯校园，优良的校区建设不仅为师生提供高品质的教学条件，还能够为师生带来温馨活力的校园氛围。

校区绿化面积广，景观设计充分考虑功能性和适用性，融合现代设计风格，让师生充分感受青岛地域气候的四季之美。



## 餐饮设施 •

学校设有两座可同时容纳千人就餐的高标准餐厅、一座小型餐厅，以及两座提供简餐、咖啡饮料的休闲咖啡厅，覆盖学生日常生活学习区域，为学生提供全天候餐饮服务及优美的学习环境。

## 学生公寓 •

学生公寓为 6 人间，配备宽带等设施。公寓区配套餐厅、超市、咖啡厅等生活休闲场所，与音乐广场、健身房、操场紧邻，方便学生举行社团活动和锻炼身体。



# STUDENT ACTIVITY CENTER

## 学生活动中心

全新打造功能强大的学生活动中心，区域划分明确、功能性强，融合学习、娱乐、办公于一体，打造了沉浸式体验空间，成为了深受学生追捧的新晋打卡地和年轻时尚的校园综合体。在这里，你将体验到不一样的大学生活。

### 学生发展中心区域

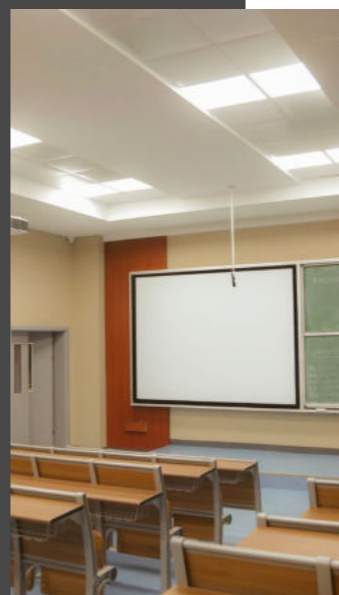
布局各有特色的讲演和会议空间  
交互式智能化的设施  
创意自由的空间形态

### 社团活动区域

多媒体教室、多媒体工作坊  
学生自主活动室、学生专用工作室等  
缔造国际化学习氛围

### 自习区域

结合学生学习的多样化需求  
设置单人自习室、多人自习室  
有声讨论背诵室等学习空间  
配套规划文印室及物品存放区域等



QINGDAO CITY  
UNIVERSITY



# 定义青春

DEFINE THE EXCITING CHAPTER OF YOUTH, EXPERIENCE  
THE IDEAL LIFE ON CAMPUS

# 理想的大学生活



**CAMPUS LIFE**

**05 | 校园生活**



# 志趣相投，就一起精彩 CLUBS AND SOCIETIES

志趣相投，就一起精彩

## 学术类

模拟联合国，网络研习社，建筑手绘社，BIM 创新协会，雅言社.....

## 科技类

游戏动漫编程爱好者协会，无人机探索俱乐部，3D 创新科技社团，coder 协会，电子爱好者协会.....

## 慈善类

蓝丝带海洋保护俱乐部，手语俱乐部，动物保护俱乐部，阳光善行俱乐部，绿梦环保俱乐部.....

## 创意类

媒体创新工作室，产品设计俱乐部，壹+影视工作室，摄影协会，笔尖平面设计工作室.....

## 体育类

篮球社，网球社，柔道社，轮滑社，酷跑协会.....

# QCU

QCU 鼓励每一位学生加入社团俱乐部，发现自我、学会合作、丰富经历、开拓视野，探寻未来人生中的无限可能。

**120+ 社团俱乐部**

**配备专业老师指导**

**每个学生至少加入了  
两个以上社团**

**多个社团俱乐部进入全国百强**





# 200+

每年举办的校园活动



- 校园辩论赛
- 模拟联合国峰会
- 模拟商战
- 校园歌手大赛
- 脱口秀大会
- 初夏音乐节



## 每种热爱 都掷地有声



- 2022 北京冬奥会志愿服务
- 小荷学堂
- 第十四届全国学生运动会志愿服务
- 上合组织青岛峰会志愿服务
- 世界园艺博览会志愿服务
- 世界休闲体育大会志愿服务
- 国际帆联世界杯志愿服务



- 青岛国际帆船周志愿服务
- 山东省第 24 届运动会志愿服务
- 世界柔道大奖赛志愿服务
- 世界青少年足球赛志愿服务
- 全国游泳冠军赛志愿服务
- 中国羽毛球俱乐部超级联赛志愿服务
- 青岛海上马拉松志愿服务

## 热忱的心 在这里扎根





## SCHOLARSHIPS AND FINANCIAL SUPPORT

# 高额激励 让优秀值得

## 卓越学生奖学金

为提升人才培养质量，促进学生全面发展，除国家设立的各级奖学金外，学校还设立了“卓越学生奖学金”，奖励在道德品质、学术水平、创新思维、实践能力、领导才能等方面拥有卓越表现的学生。

- 卓越学生学术奖学金**  
 奖励在学习、科研等领域表现优异，在学术上拥有卓越探索精神的学生。
- 卓越学生励志奖学金**  
 奖励拥有励志精神，在艰苦环境中仍保持积极心态与向上态度、品学兼优的学生。
- 卓越学生领袖奖学金**  
 奖励在团队领导方面拥有杰出表现，能够领导学生团体为学校做出较大贡献的学生。

**奖学金额度**  
28,000 元 / 学年

## 校长国际研究项目

学校设立了“校长国际研究项目”，为学生提供丰富、变革性、国际化的教育体验机会。你可以根据自己的兴趣，在距离学校 500 公里外进行各类项目研究，有效地利用假期时间进行自我提升与拓展。

## 项目包括但不限于

学术科研类项目    社会服务类项目    艺术文化类项目    其他项目

## 经费与支持

学校提供资金支持共计 100,000+ 元 / 学年  
 根据申请力度、活动费用等  
 资助金额一般 5,000-20,000 元 / 人（团队）



# 精彩未来

SPLENDID FUTURE WITH INFINITE POSSIBILITIES

# 谱写无限种可能



**CAREER PLANNING**

**06 | 职业规划**



# FROM UNIVERSITY TO WORKPLACE

## 从大学生 到职业人

青岛城市学院已经形成了以课程辅导为主体，以个体咨询为辅助，以全过程指导为补充，以大赛活动为提升，以队伍专业化为保障的生涯辅导体系，真正让就业创业指导全覆盖、全过程、全方位。

生涯辅导体系   就业创业指导	整体指导 (主体)	TOPX 系列课程			
		自选课程体系	职业测评	生涯规划	简历制作
	面试指导		职场认知		
	个性化指导 (辅助)		小职工作室 / 会客厅		
			个案咨询	团体辅导	朋辈指导
			全过程指导 (补充)	小职会客厅 / 进学院	
	大一 生涯唤醒	大二 生涯启航		大三 生涯抉择	
	大四 生涯行动				
	大赛活动 (提升)	就业指导			
		创新创业			
职规大赛		模拟面试	互联网+		
队伍专业化 (保障)	自主学习				
	整体培训				
	重点培养				



# OUR PARTNERS

## 企业合作伙伴

一直以来，我们致力于与知名企业开展紧密合作，构建了密切的企业联系网络，有效地拓宽了毕业生就业渠道，为毕业生创造了更多的实习机会和就业土壤。



**12<sup>个</sup>** 实习基地  
FACILITIES

目前学校在校内建成了工程实训基地 I、工程实训基地 II、NABA 艺术中心等 12 个实习实训基地。

**300<sup>场</sup>** 招聘会  
JOB FAIRS

学校每年举办 4 场校园大型招聘会，300 余场专场招聘会，吸引上千家用人单位，提供就业岗位万余个，岗位数量和毕业生比例达 8:1。

**400+<sup>个</sup>** 校外教学与  
就业实践基地  
EXPERIENCE

学校和青岛啤酒、海尔集团、海信集团、山东淄建集团、杭州娃哈哈集团、中铁集团十四局、中建八局、青建集团、鲁南制药集团、青岛特锐德、迪卡侬、青岛芯恩、融合光电、天元建设集团、大信会计师事务所等 400 余家单位开展形式多样的校企合作，让学生在生产、实习过程中能直接参与企业生产、管理的各个环节，使实践教学真正收到实效。



# 于此启航

SPLENDID FUTURE WITH INFINITE POSSIBILITIES

# 成为优秀的人才



**STUDENT DEVELOPMENT**

07 | 你的校友



## 企业工作的

### 世界五百强 ■

华为、阿里巴巴、国家电网公司、中国铁路工程集团公司、中国建筑集团有限公司、中国银行、中国工商银行、中国建设银行、中国农业银行、中国移动、光大集团、兴业银行、恒大集团、中国人寿、中石油、京东、中国平安、太平洋保险、海尔集团、中粮集团、青岛啤酒股份有限公司等

### 中国五百强 ■

字节跳动、民生银行、南方航空、苏宁、中兴、山东钢铁、网易、浪潮、远洋集团、中信证券、携程、海信集团、爱奇艺、德邦物流、华泰证券、山东高速、山东科达集团、青岛金王、新希望集团、青建集团、南山集团等

### 四大会计师事务所 ■

德勤会计师事务所、毕马威会计师事务所、普华永道会计师事务所、安永会计师事务所

### 政府机关及事业单位 ■

清华大学、中国海洋大学、中国石油大学、北京邮电大学、南京航空航天大学、北方民族大学、山东工商学院、鲁东大学、公安部科技信息化局、团中央青运史档案馆、中国电子科技集团公司信息科学研究所、深圳市住房和城乡建设局、山西省地震局、菏泽市牡丹区政府、中共乌什县委政法委、邹城市医疗保障局等

### 知名企业 ■

中建设计集团、新浪、中建八局、中铁建工、四方机车、同程网络科技、青岛腾远设计事务所、天元建设集团、齐鲁制药、鲁南制药、北大方正集团、山东省路桥集团、中建中新、青岛特锐德电气、青岛国恩科技、青岛征和工业、豪迈集团、利群集团、理想汽车等

### 海外 ■

德国德累斯顿工业大学、英格兰大学、壳牌等

# 点亮 QCU 足迹 点亮广阔未来

学校毕业生遍布世界五百强企业、中国五百强企业、世界 TOP100 名校等，在这里你也有机会成为如此优秀的人。



## 继续深造的

### 国内 ■

清华大学  
香港城市大学  
上海交通大学  
武汉大学  
同济大学  
中国人民大学  
天津大学  
山东大学  
吉林大学  
大连理工大学  
湖南大学  
南京理工大学  
北京科技大学  
南京航空航天大学

澳门科技大学  
东北师范大学  
暨南大学  
中国矿业大学  
武汉理工大学  
中国海洋大学  
江南大学  
北京邮电大学  
北京工业大学  
中国石油大学  
北京外国语大学  
中央财经大学  
中央民族大学等

### 海外 ■

爱丁堡大学  
墨尔本大学  
悉尼大学  
昆士兰大学  
蒙纳士大学  
华威大学  
莫斯科国立大学  
谢菲尔德大学  
诺丁汉大学  
南安普顿大学  
延世大学  
纽卡斯尔大学  
埃克塞特大学  
约克大学

卡迪夫大学  
利物浦大学  
德累斯顿工业大学  
昆士兰科技大学  
科廷大学  
麦考瑞大学  
莱斯特大学  
达尔豪斯大学  
法国巴黎商学院  
东安格利亚大学  
苏赛克斯大学  
华沙大学等





董晓旭

01

2009年毕业于机电工程学院  
清华大学博士后

10年的时间，我从专升本到考研，从出国留学到博士毕业，这一路走来，首先还是要感谢母校鼓励创新、注重培养独立思考能力的教育理念。未来的科研道路，我会一直带着母校的DNA继续远行。



张欣怡

03

2022年毕业于外国语学院  
获得爱丁堡大学、诺丁汉大学、埃克塞特大学 offer

我在大三确定出国读研的并且开始着手准备，在了解目标专业的申请要求之后，我参与了一些与专业相关的实习与社会实践，以此来和自身的条件做匹配。在等待过程中心态也很重要，要相信好事多磨，非常感谢学院老师对我的指导。

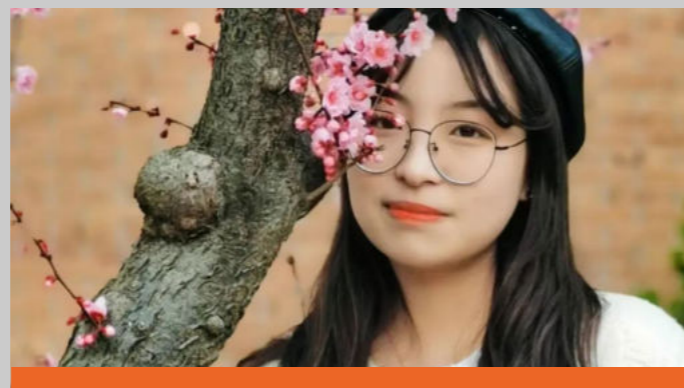


陈晨

02

2017年毕业于建筑学院  
现就职于平度市城乡建设局

我怀念最多的是老师、同学和八教的教室，庆幸自己有在认真过好大学时代的每一年。随着时间的推移，我更加能感受到这段时光带给我的，要比想象中的更宝贵，让我始终拥有向前的动力和勇气。

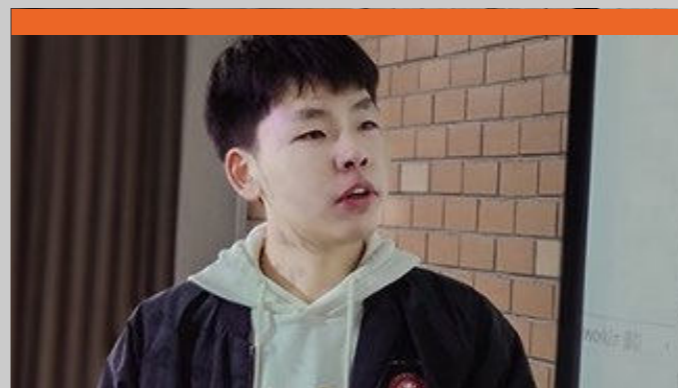


徐鹤赫

04

2023年毕业于会计与金融学院  
国家奖学金、卓越学生领袖奖学金获得者

在过去大学生活里，我积极参与学校组织的各项活动，努力培养自身的创新精神与实践能。在校学生会任职学生干部期间，积极服务同学，争做学生榜样。我想做的，在 QCU 都一一实现了。



和雪城

05

2023年毕业于计算机工程学院  
国家奖学金、全国大学生数学建模大赛二等奖获得者  
曾发表一篇国际级期刊、一篇国家级期刊

来到 QCU，结识了很多志同道合的朋友，彼此相互鼓励，共同进步。期间参加了很多专业比赛，在老师的悉心指导下，我们取得不错的成绩。奋斗的道路不会一帆风顺，往往荆棘丛生，但我们青年学子要心怀热忱，不断奋起，砥砺前行。



张子龙

07

2020级土木工程学院在校生  
两篇国家核心论文、BIM一级证书  
全国大学生数学竞赛三等奖

人，从来都不是独立的个体。在 QCU，除了追求自我的“内涵”，还会注重“对外的接触”，以此扩大自己大学生涯的宽度。社团组织、志愿服务、社会实践，一样都不会落下，做多种有意义且愉悦的事，青岛城市学院给了我不一样的成长方式。

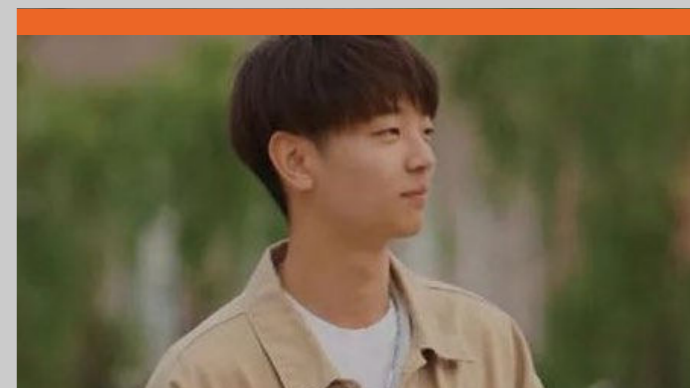


高启航

06

2020级艺术与 design 学院在校生  
国家奖学金获得者、第14届全国大学生广告艺术大赛三等奖  
第31届时报金犊奖优秀奖、第4届香港当代设计大赛铜奖

参加“大广赛”的这段难忘经历，让我很大程度上提升了自己的专业能力，不过更重要的是我意识到，“创造性、多元化”这些概念，不仅仅是学校和老师对我们的方向性指引，更是已经潜移默化融入我们思维深处的东西了。



杜赫

08

2020级工商管理学院在校生  
国家奖学金获得者、省级优秀学生干部

在 QCU 的时光，让我意识到只有优异的学习成绩，是远远不够的。在学习之余，我积极报名参加各类实践活动，比如成功申请“校长国际研究项目”，与“画溯敦煌”团队的伙伴们，感受中国传统文化的魅力所在。



# 报考 QCU

TIPS AND REMINDERS FOR PROSPECTIVE APPLICANTS

## 请注意这些问题



**TIPS AND REMINDERS**

08 | 考生提示

# 你可以选择的专业

2023 年我校招生专业涉及本科专业 32 个、专科专业 12 个，招生类型有夏考本科、夏考专科、春考本科、专升本和中外合作办学。具体招生专业和计划，以省级招生主管部门公布为准，详细信息请参看学校招生官网《青岛城市学院 2023 年招生简章》。我校实施人性化的专业政策，最大限度满足考生的专业选择。除国家政策限制外，学校尽可能满足考生的第一专业志愿。学生入学后还可以申请转专业。



## 机电工程学院

- 本科 机械设计制造及其自动化  
电气工程及其自动化  
机器人工程
- 专科 机电一体化技术  
电气自动化技术

## 土木工程学院

- 本科 智能建造 工程管理  
土木工程 工程造价
- 专科 建筑工程技术  
工程造价

## 建筑学院

- 本科 建筑学 城乡规划
- 专科 建筑设计

## 计算机工程学院

- 本科 物联网工程 网络工程  
计算机科学与技术 数据科学与大数据技术  
软件工程
- 专科 计算机应用技术

## 会计与金融学院

- 本科 会计学 审计学  
财务管理 互联网金融
- 专科 大数据与会计

## 艺术与设计学院

- 本科 数字媒体艺术 视觉传达设计  
环境设计 动画
- 专科 环境艺术设计

## 工商管理学院

- 本科 物流管理 国际经济与贸易  
市场营销 跨境电子商务
- 专科 市场营销 电子商务  
国际经济与贸易

## 外国语学院

- 本科 汉语国际教育 德语  
商务英语 法语  
英语 俄语
- 专科 商务英语

## 国际教育学院

- 专科 大数据与会计（中外合作办学）



# COURSES AVAILABLE

# PLEASE READ THE FOLLOWING CLOSELY

## 你需要注意的问题

### 01 录取及选专业

我校实施人性化的专业录取和转专业政策，把专业选择自主权交给学生，最大限度满足考生的专业选择，除政策性限制外，学校尽可能录取考生的第一专业志愿。入校后，本科一、二年级和专科一年级在校生，在校学习满一学期后，可申请转专业。

### 02 艺术类专业录取

山东省艺术类专业招生录取规则：以专业成绩和文化成绩折算成综合分，作为投档录取依据。综合分折算办法：美术类专业成绩占 70%，文化成绩占 30%，综合分 = 专业成绩  $\times$  (750 $\div$ 300)  $\times$  70% + 文化成绩  $\times$  30%。考生应在第一志愿填报我校，其他志愿应拉开档次，以增加录取的把握性。外省艺术类录取规则请按照考生所在生源地的招生主管部门公布的政策为准。

### 03 中外合作办学

中外合作办学创办于 2009 年，是该校与澳大利亚新英格兰大学合作举办，经山东省教育厅批准的中外合作办学项目。国家统招，专科录取，符合澳大利亚新英格兰大学要求的，可选择继续赴澳学习。另外，该校与欧美、日韩等国家的一批高水平大学共同建立了互换生合作制度，同时每年约 300 名国际学生来该校进修。

### 04 专升本

该校是山东省教育厅指定的专升本招生高校，自 2004 年开始招收专升本考生，是青岛高校中最早招收普通专升本的高校之一，每年招生计划约 1500 人左右。专科生在大三时，参加全省统一考试，通过后再学两年，成绩合格的，可以获得全日制普通本科学历和学士学位。具体专升本招生政策根据山东省教育厅公布为准。该校专科生可以考本校本科，也可考外校，由学生自主选择。

### 05 学费

该校实行学分制收费，2023 年度收费标准：

本科普通类专业（含专升本）学费：24800 元 / 生 / 年	专科普通类专业学费：14800 元 / 生 / 年
本科艺术类专业（含专升本）学费：26500 元 / 生 / 年	专科艺术类专业学费：17800 元 / 生 / 年
中外合作办学专业学费：26500 元 / 生 / 年	
住宿费：1200 元 / 生 / 年	

### 06 奖助学金

学生享受国家、省政府和学校设立各类奖学金和助学金，各类奖学金最高标准为 28,000 元 / 生 / 年。学生每人每年可申请 8000 元的国家助学贷款，还可申请勤工助学岗位。

预见新生

启城未来



**地址 / Add.**

山东省青岛市城阳区铁骑山路 79 号

79 Tie Qi Shan Rd,  
Chengyang District,  
Qingdao, Shandong, China

---

**联系电话 / Tel.**

0532-86666668 (招生办公室)

---

**邮编 / Postal Code**

266106

招生微信公众号

